



こさい

社協だより



社会福祉 湖西市社会福祉協議会
法 人

No. 218

2018年
3月1日号



知波田地区福祉会大知波支部



白須賀地区福祉会5区いきいきサロン

私たちの思う

湖西市の
良いところ



鷺津西地区福祉会坊瀬いきいきサロン



わくわくチャレンジ(高齢者体験)



上田町健康体操リーダー



わくわくチャレンジ(障がい学習)

目次

- 2・3 平成30年度に向けて地区福祉会から地区社協へと前進します
- 4・5 支え合いの地域づくりを進めています

- 6 赤い羽根共同募金運動をありがとうございます
- 7 善意のご寄付をありがとうございます
赤い羽根共同募金へのご寄附ありがとうございました
- 8 社協の相談窓口

平成30年度に向けて地区福祉会

湖西市社会福祉協議会(市社協)は、平成30年度に向けて「地域福祉」の指針となる第3次湖西市地域福祉活動計画の基本理念であります「住みなれた地域で みんなで支えあい みんなで築く福祉のまちづくり」を実現するため、現在活動している地区福祉会の組織強化を図り、主体的な組織運営を促すため、地区福祉会から地区社会福祉協議会(地区社協)へ移行します。

誰もが安心して暮らせるまちに、地区社協は欠かせない!

市社協は、住民や関係機関等と一緒に、誰もが安心して暮らせるまちづくりを目指すため、地域福祉の推進を使命とする民間の福祉団体です。

しかし、市社協だけでは限界があり、誰もが安心して暮らせるまちにすることはできません。そのため、住民の方からの「声を聴き」「共に考え」「共に支え」「共に動く」を基本としてそれぞれの地域の特色に沿った事業を推進するために地区社協が必要ではないかと考えています。



地区社会福祉協議会(地区社協)の目的

地域の困りごとを顕在化し、解決していくことで「向こう三軒両隣」の様な関係をつくり、近所の絆を高めることです。

現在、各地区で行っている「ふれあいいきいきサロン」「健康体操教室」「居場所」などの活動を継続していきながら、各地域の実情に合った地域福祉活動を推進していくことを目指すものです。

市社会福祉協議会(市社協)の役割

市社会福祉協議会は、「住みなれた地域で みんなで支えあい みんなで築く福祉のまちづくり」の実現に向け、各地区に担当職員を配置し会合や活動等に参加させていただき、地区社協と共に車の両輪となって協働し、地区社協の基幹となる事業を推進します。

具体的には、地区社協活動に関する情報提供、人材育成やスキルアップ、相談支援体制の強化、活動費及び助成金の支援を行います。



から地区社協へと前進します

市社協と地区社協の関係性(役割)

市社協は、地区社協を地域福祉推進の基礎組織と考え、車の両輪となって協働し、地域の生活福祉課題を把握し、共に考え、解決に向けた取り組みをしてまいります。

そのため、地区社協の組織化や意見・情報交換、資質向上に向けた取り組みなどにより、地区社協が活動しやすくなるような支援をするとともに、専門職・機関等との橋渡しを行います。

自治会との関係と地域団体との関係

「うちは自治会が十分に機能しているから地区社協は要らない」「自治会の活動も地区社協の活動も変わらない!」という声を聞くことがあります。

その地域の住民の方々を対象に住みやすい住民自治を行っていくわけですから、自治会も地区社協も目的は変わりありませんが、自治会活動は、行政からの依頼に基づく活動やイベント・自主事業など役員の皆さんは非常に多忙な中で福祉活動に専念することが困難です。

なお、地域には自治会組織とは別に活動をしている地域団体(地域ボランティア・自主防災会・明湖会・当事者団体等)もたくさん組織化されています。

その地域団体と繋がり、横の関係をつくることで地域基盤が強化されることとなります。このような地域福祉の向上に特化した地区社協が必要と考えられます。

地区福祉会から地区社協へ

組織

[現在]

- ①表鷺津地区福祉会
- ②鷺津地区福祉会
- ③河美地区福祉会
- ④鷺津西地区福祉会
- ⑤白須賀地区福祉会
- ⑥岡崎地区福祉会
- ⑦新所地区福祉会
- ⑧入出地区福祉会
- ⑨知波田地区福祉会

新居中央、内山、柏原、ベイリーフ
新居南、住吉、橋本、西浜名、郷南郷北
三ツ谷、あけぼの地区に地区福祉会設置促進費を助成



[平成30年度]

20の地区社協

- ①表鷺津地区社協
- ②鷺津地区社協
- ③河美地区社協
- ④鷺津西地区社協
- ⑤白須賀地区社協
- ⑥岡崎地区社協
- ⑦新所地区社協
- ⑧入出地区社協
- ⑨知波田地区社協
- ⑩新居中央地区社協
- ⑪内山地区社協
- ⑫柏原地区社協
- ⑬ベイリーフ地区社協
- ⑭新居南地区社協
- ⑮住吉地区社協
- ⑯橋本地区社協
- ⑰西浜名地区社協
- ⑱郷南郷北地区社協
- ⑲三ツ谷地区社協
- ⑳あけぼの地区社協

活動内容

[現在]

地区社協の基幹となる事業
ふれあい・いきいきサロン 健康体操教室
地域の居場所づくり 見守り活動
福祉懇談会(住民懇談会)



[平成30年度]

基幹となる事業継続と地域の実情に合った活動

例: 挨拶・声かけ運動、友愛訪問 災害活動、福祉研修会講演会 広報(地区社協便りの発行) 他
地域の困りごとを顕在化し解決する活動

生活支援・介護予防サービスの充実に向け

笑顔あふれる支え合いの地域

少子高齢化の進行に伴い、高齢者独居世帯や高齢者のみの世帯が増加しており、日々の生活支援が必要な高齢者が今後も増える見込みとなっています。そのような中で、高齢者の生活を支援していくことが必要となります。行政だけでなく、地域と連携しながら、地域で高齢者を支え合う体制を整備することが生活支援体制整備事業です。

湖西市では29年度から、地域における生活支援等サービスの提供体制の構築に向けたコーディネート機能を果たすため、生活支援コーディネーターを第1層（市内全域）及び第2層（中学校区）の一部（モデル地区として岡崎地区）に配置しています。

また、定期的な情報の共有・連携強化の場である協議体についても、第1層の協議体は市が設置し、第2層の一部（岡崎地区）協議体設置については社協が委託を受け、市と連携して事業の実施を図っています。

30年度は、残りの4地区（鷺津、湖西、白須賀、新居地区）にも生活支援コーディネーターの配置及び協議体を設置し、地域の助け合い活動の活性化を目指していきます。

生活支援コーディネーターとは？

国が定める生活支援体制整備事業の一環として配置された別名「地域支え合い推進員」です。高齢者とそのご家族が住み慣れた地域で暮らし続けるために、住民の皆さんと一緒に考えながら、新しい社会資源（サービス・場所・人材）を創り出すお手伝いをしていきます。

生活支援コーディネーターの役割

- **資源開発**
 - 地域に不足するサービスを創り出す
 - サービスの担い手の養成
 - 元気な高齢者などが活躍する場の確保
- **ネットワークの構築**
 - 関係者の情報共有
 - 地域で活躍している団体や専門機関の連携の体制づくり
- **困りごとと取組みをつなぐ**
 - 地域で聞こえる困りごとを集約
 - 地域資源や活動を、必要な人につなぐ



づくりを進めています

生活支援体制整備事業

社会福祉協議会が、湖西市から委託を受け行った岡崎地区第2層（モデル地区）での活動の一部を紹介します。

今後、引き続き岡崎地区の社会資源の把握や、生活課題の発見と解決策の協議など行いながら、地域の支え合い活動を発展、推進していく場として協議体を設置します。

地域づくりのための話し合い 12月16日（土） 西部公民館

岡崎地区福社会関係者及び民生委員と地域包括支援センターの職員に呼びかけをし、「住んで良かったと思える岡崎地区を目指して」をテーマに、地域でできていること、今後どんな取組みが必要かを話し合いました。

今後、地域に必要な活動として、「地域のニーズ収集」や「ちょっとした困り事の支援」「居場所づくり」などがあげられ、活発な意見が出されました。

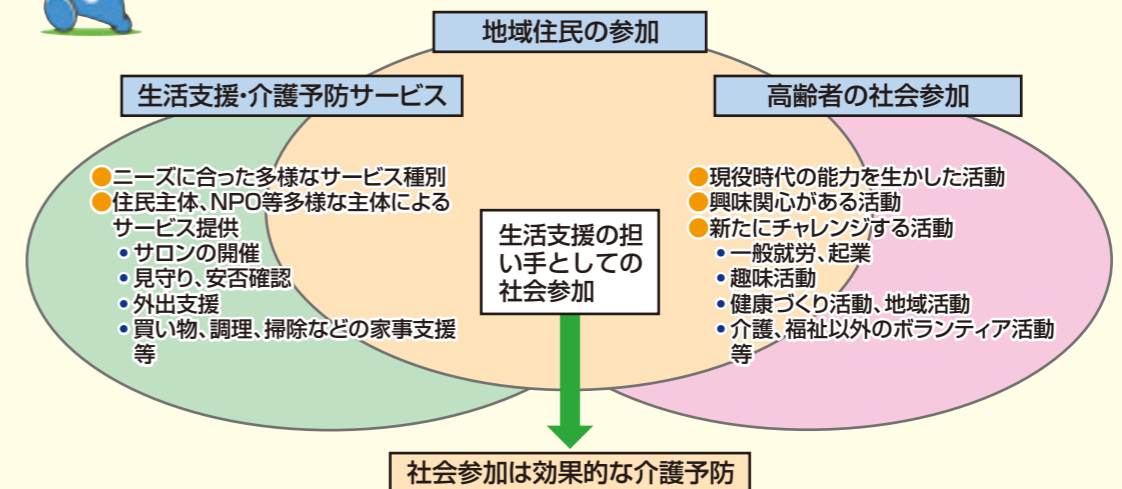


グループ発表の様子

生活支援・介護予防サービスの充実と高齢者の社会参加



- 単身世帯が増加し、支援を必要とする軽度の高齢者が増加する中、生活支援の必要性が増加。多様な主体が生活支援・介護予防サービスを提供することが必要。
- 高齢者の介護予防が求められているが、社会参加・社会的役割を持つことが生きがいや介護予防につながる。



平成29年度 赤い羽根共同募金運動（一般募金・歳末たすけあい募金）へのご協力ありがとうございました

昨年10月1日から12月31日の3か月間に湖西市内において共同募金運動を実施し、たくさんの方々のご理解ご協力をいただき、厚く御礼を申し上げます。

募金のつかいみち

赤い羽根共同募金で集まった募金の7割は、湖西市市内の自治会や福祉団体などへの助成に、残りの3割は静岡県内の広域的な活動などに使われます。「じぶんの町をよくする」ため、赤い羽根共同募金は使われるのです。

地域の福祉活動のため

- 各地区福祉会の広報、啓発活動に助成
- 各自治会活動に助成
- 年末年始の催しへの助成



一般募金

募金実績額 **5,433,830円**
(目標額 5,740,000円)

歳末募金

募金実績額 **5,302,486円**
(目標額 5,162,000円)



子どもたちの福祉教育のために

- 市内の小中学校・高校へ福祉教育を推進するための助成
- 車椅子体験、ボランティア講演、障がいのある方の講話



地域の方々の交流のために

- 三世交代ふれあい輪投げ大会、グラウンドゴルフ大会への助成



ボランティア活動を支えます

- 地域で活動するボランティア団体の支援



障がい者団体への支援をします

- 地域で活動する障がい者団体の活動に助成

皆さまにお貸しする福祉用具のために

- 市民のみなさまに無料でお貸しする車椅子をはじめとする福祉用具の整備

生活にお困りの方々への援助

- 年末年始を安心して過ごしていただけるように 援護金として配布



善意のご寄付をありがとうございます (順不同・敬称略)

現金寄付

豊田章一郎	120,000円	湖西の短足おばさん
小山 啓子	2,000円	野末 敏子
ふたばダンススクール		(株)寿塗装
	22,532円	吉井 幸代
かきこや入出店	5,031円	守田 美恵子
プライムアースEVエナジー(株)		牧野 吉一
	102,470円	浅野 貢利
高柳 奈津紀	10,004円	クローバー
湖西中学校4・5組	5,000円	(株)精伸
スケール(湖西軽音楽愛好会)		白須賀郵便局
	20,000円	戸ヶ里 美咲・将志
三河屋	2,010円	田中 智
(株)アイデックス	14,020円	牛田クリニック
いいだ鍼灸院	13,612円	疋田 生子
匿名	642円	からだ回復センター湖西

ハガキ・使用済切手

小山 啓子
野末 敏子
寺田 齊孝
守田 美恵子
しらゆりこども園
あらい青葉クリニック
訪問看護ステーションはまな
山本鉄工
(株)新光製作所
山本 啓子
加藤たえ

フルタブ

訪問看護ステーションはまな
山口 秀夫
日下部 伸雄
パーラ大学湖西店
西尾 まひろ
湖西市ひとり親・寡婦福祉会
白須賀クラブ

すこやかファーム湖西
からだ回復センター湖西
宮田 宣子
小柳 寧男
浅野 貢利
野沢
クローバー
忠内 朱里
佐々木 愛望・愛渚・愛羽
石川 洋子・真
内藤 肇
白須賀郵便局
戸ヶ里 美咲・将志
ナガセビューティーケア
田中 智
牛田クリニック
疋田 生子
野田 和子
鷺津小学校
まんさくの里
真愛保育園
湖西ライオンズクラブ
谷町 光子
北角 敏行
匿名21名

ベルマーク

山口 秀夫
山本 啓子
しらゆりこども園

加藤 たえ
守田 美恵子
クローバー
戸ヶ里 美咲・将志
田中 智
疋田 生子
匿名11名

その他

山口 秀夫	テレホンカード
新居町婦人会	日用品
山崎 達夫	鍵盤ハーモニカ
高橋 さち子	タオル・紙おむつ
新居中学校	一升枀・合枀
匿名	鉛筆・外貨
匿名	鉛筆
匿名	タオル・おしぼり・洗剤・
	ぞうきん・ランチマット
匿名	ティッシュ・紙おむつ
匿名	トイレトペーパー
匿名	掛布団カバー



鷺津小学校



プライムアースEVエナジー(株)



(株)アイデックス



湖西市軽音楽愛好会スケール



湖西中学校

赤い羽根共同募金へのご寄付をありがとうございます



湖西老人クラブ連合会



浜名湖電装労働組合



白須賀中学校生徒会



新居町婦人会

社協の 相談窓口



ご予約は…
☎575-0294

法律相談(弁護士) [要予約]

- 日時** 3/17(日)・4/21(日)
9:00~12:00(1人約20分)
- 場所** 新居地域センター(旧町民センター)
- 相談員** 原 陽三郎 先生
-
- 日時** 3/24(日)・4/28(日)
9:00~12:00(1人約20分)
3/6(火) 13:00~16:00(1人約20分)
- 場所** 健康福祉センター
- 相談員** 3月:中嶋 練太郎 先生 4月:平岡 新先生

司法書士相談 [要予約]

- 日時** 3/13(火)・4/10(火)
13:00~16:00(1人約20分)
- 場所** 健康福祉センター
- 相談員** 白井 聖記 先生

福祉なんでも相談・ボランティア相談

- 日時** 月~金曜日(祝日除く)
9:00~17:00
- 場所** 本所(健康福祉センター)
新居支所(新居介護サービスセンター)
- 相談員** 社会福祉協議会職員

ボランティアセンターでは、 このような活動を行っています

● ボランティア情報の提供 ●

ボランティアグループについての情報やボランティアに関するイベントや講座、助成金などの情報を提供します。

● ボランティア相談 ●

ボランティア活動をしたい方、ボランティア活動を依頼したい方など、ボランティアに関する相談に応じます。

● ボランティア保険の加入促進 ●

安心してボランティア活動に取り組むことができるよう、ボランティア保険加入の推進をしています。



ボランティア登録申請受付中!

● 申請方法 受付中

申請書類に必要事項をご記入のうえ、社会福祉協議会へ提出ください。申請書は社会福祉協議会で配布、または社会福祉協議会のホームページからダウンロードできます。

● 受付時間

月~金曜日(祝日を除く) 8:30~17:00

社会福祉法人 湖西市社会福祉協議会

■ 本所(健康福祉センター内)

〒431-0442 古見1044番地

事務局

☎575-0294 / ☎575-0263

Email: shakyo@kosai-sk.or.jp

http://www.kosai-sk.or.jp/

湖西市社協 介護センターこさい

居宅介護支援事業所、訪問介護事業所
訪問入浴介護事業所、特定相談支援事業所

☎575-3294 / ☎575-3299

■ 新居支所(新居介護サービスセンター)

〒431-0303 新居町浜名575番地

事務局

☎594-5511 / ☎594-7771

湖西市社協 介護センターあらい

居宅介護支援事業所、通所介護事業所

☎594-5000 / ☎594-7771



湖西市健康福祉センター
おほと



新居介護サービスセンター