

# 社協だより



ホームページ



ぜひ  
ご覧ください！

～じぶんの町を良くするしくみ～

赤い羽根共同募金へのご協力ありがとうございました。



ありがとう



たくさんの  
“ありがとう”が  
うまれていきます。

→受配団体からのメッセージは、P2・3をご覧ください

10/1 に実施した街頭キャンペーン

## もくじ

2 令和6年度赤い羽根共同募金運動  
(一般募金・歳末たすけあい募金)のご報告

4 食でつながる地域の資源

6 もっと知ってほしい! 支え合い推進会議(協議体)のこと!  
地域で輝く人を紹介

7 善意のご寄附ありがとうございます

赤い羽根共同募金(一般募金・歳末たすけあい募金)へのご寄附ありがとうございました。

8 社協の相談窓口

ボランティア活動保険へ加入しましょう

お知らせ 3月17日(月)より、居宅介護支援事業所が「新居介護サービスセンター」へ移転します

# 令和6年度 赤い羽根共同募金運動

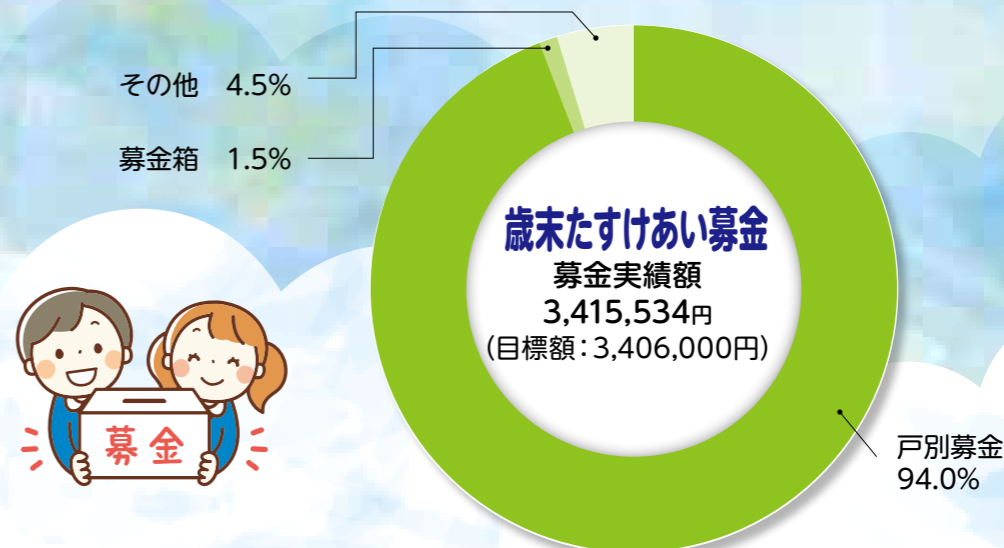
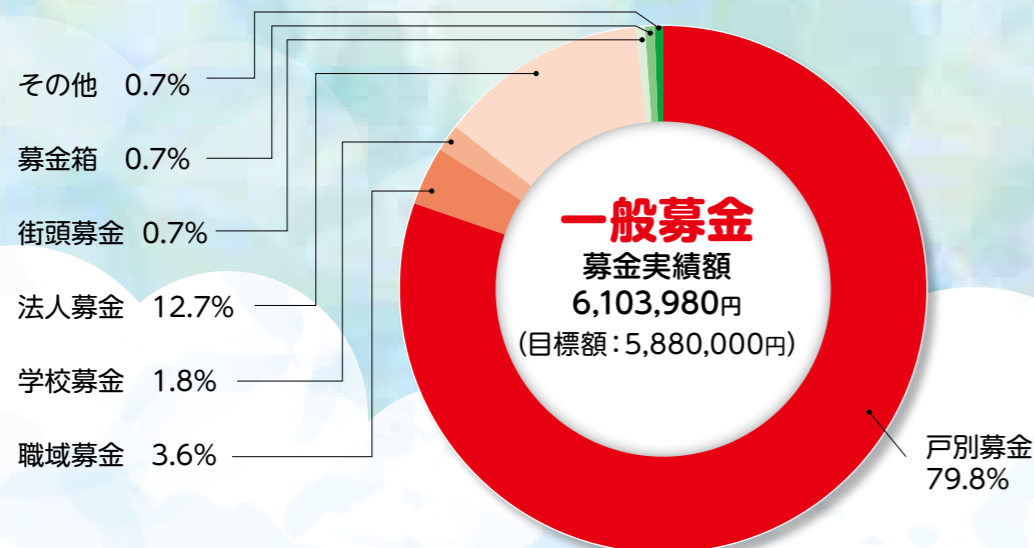
# (一般募金・歳末たすけあい募金)のご報告

令和7年2月14日現在



皆さまからの温かいお気持ちで、今年度も多くの募金が集まりました。今年度集まった募金のうち、一般募金については、翌年度（令和7年度）に湖西市社会福祉協議会が実施する地域福祉推進事業、県内の福祉施設・団体等が行う活動へ助成されます。歳末たすけあい募金に自治会・地区社会福祉協議会・福祉団体・ボランティア団体等による地

ご協力いただいた皆さまへ心より感謝申し上げます。年度）に湖西市社会福祉協議会が実施する地域福祉推進事業、県内のつについては、令和6年度事業として、年末年始に支援を必要とする方や地域福祉活動へ助成しました。



## 共同募金へのご協力

## ありがとうございました!



歳末たすけあい募金  
受配団体からのメッセージ

皆さまからご協力いただいた歳末たすけあい募金助成しました。クリスマス会やお正月イベント等、市内の27団体へ助成し、受配団体より“ありがとう

を活用し、年末年始に地域住民参加により実施される地域の福祉事業・イベント等へ年末年始の時期ならではの心あたたまる事業が各所で実施されました。今回は、メッセージ”が届きましたので、一部をご紹介します。



新居南地区社会福祉協議会

### 初日の出の会

赤い羽根共同募金の助成金を活用し、初日の出の会を開催させていただきました。初日の出を観て、公民館に住民が集まり甘酒づくりをし、それを振る舞いました。併せて物価高生活応援として生活必需品を景品とした福引き抽選会を実施し、体も心も温まるいきいきサロン活動が出来、今年も元気に生き抜くだに〜。ありがとうございました。



岡崎地区社会福祉協議会新所原支部

### クリスマス会

助成金をいただきありがとうございました。クリスマス気分になるように、とんがり帽子にシールを貼りつけかぶり、一年中飾れるブーケを皆さんで楽しく作りました。器用な手つきで花を束ね、リボンをつけてステキなブーケが出来上がり、笑顔が溢れていました。その後マジックを見て、ギター演奏で皆さんで歌い楽しい時間を過ごすことができました。いきいきサロン新所原支部スタッフ一同感謝しています。



鷺津地区社会福祉協議会

### 正月飾りを作ろう

新年を控え、会員28名と講師・スタッフ総勢47名で、お正月飾りを作成しました。講師の指導を受けながら、さまざまなパーツを取り付けていき、個性豊かな作品を仕上げることができました。終了後は、作品を鑑賞し合い、満足な表情をされていました。有意義な時間を共有することができました。歳末助け合い支援事業の下、本年の最後に充実した活動を行えたことに、鷺津地区社会福祉協議会を代表して、心より感謝申し上げます。



新居町かたつむりの会

### 「こんな夜更けにバナナかよ」上映会

「こんな夜更けにバナナかよ」の映画は従来のボランティアの概念を変える今までになかった内容として、多くの方に観ていただきたい映画でした。今回赤い羽根共同募金の助成を受けることができ、無料で映画会を開催することができました。観賞された方々からたくさんのお礼の言葉、感動した言葉等をいただきました。障がいを持つ方やボランティアへの理解を少しでも広げられたと思います。ありがとうございました。

# もったいないから

# ありがとうに

食でつながる地域の資源

## 集まった食品の活用例



湖西市赤十字奉仕団 様から



(株)ダイナム静岡新居店 様から



子ども食堂へ



生活にお困りの方へ

### 食品を寄附した企業様の声

以前より地域に寄り添う活動を推進しており、店舗の定期的な景品入れ替えにて棚下げとなった景品を地域で必要にしている所へ役立ててもらいたく、寄附活動にいたしました。

### 食品を受け取った方の声

どこに相談していいかわからず悩んでいましたが、たくさんの食品が入っていて助かりました。

## 皆様からのご寄附をお待ちしています。

皆様からいただいた食材をご要望に沿った先へ提供できるように努めています。生鮮食品（野菜他）につきましては事前にご連絡いただき、提供先を探します。お米など持ち込みの難しい食材につきましては伺うことも可能です。



様々な理由により処分されてしまう食料品は、年間で500～800万トンとされています。

社会福祉協議会では、家庭で消費しきれない食品、善意による寄附食品、企業活動で生じる余剰食品などをお預かりし、必要としている人や場所にお届けし、活用していただいています。



すべての食品に「いただきます」を伝えたい！

災害備蓄品がたくさんあるけど、何か地域に貢献できないかな…

もったいないけど、自分の家では食べないからどうしよう…

買いすぎてしまったけれど、賞味期限内に食べきれない…



### 受付できない食品

- 開封済みのもの
- お酒などアルコールを含むもの
- 健康食品（栄養ドリンクなど）

### フードドライブのご案内

通年で食料品回収箱を設置し食料品を集める運動「フードドライブ」を実施しています。特に、夏季(8月頃)と冬季(1月頃)は、回収箱設置場所を増設し、食料品寄贈の呼び掛けを広くお願いしています。

### 今年度の実績

夏季 125個      冬季 79個

### 受付・お問い合わせ

- 老人福祉センター
  - 新居介護サービスセンター
  - 健康福祉センターおぼと内
- ☎053-525-6667

もっと  
知ってほしい!

# 支え合い推進会議(協議体)のこと!

支え合い推進会議は、「地域支え合い推進員」とも呼ばれている生活支援コーディネーターを中心に、高齢者の生活支援・介護予防の基盤の整備に向けて、「地域に、こんなことがあれば、もっと暮らしやすくなる!」アイデアを協議体メンバーのみなさんと話し合いを行っています。

## 湖西中学校区支え合い推進会議の紹介

生活支援コーディネーター  
河合 毬愛

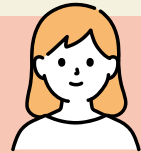


### 主な話し合い内容&活動内容

- 3つの地区(入出、新所、知波田)に分かれて、それぞれの地域課題に沿った話し合いを展開しています。
- 地域包括支援センター湖西白萩や民生委員、自治会役員等と連携し、高齢者の困りごとを把握。そこから地域で取り組めることを検討しています。

## 岡崎中学校区支え合い推進会議の紹介

生活支援コーディネーター  
松浦 亜希子



### 主な話し合い内容&活動内容

- 地域包括支援センター光湖苑と連携し、独居高齢者のお宅を訪問。日常生活における困りごとについて個別にお話を伺います。そして、その困りごとは一人のものではなく地域全体の課題として見えてきます。
- 近所でおしゃべりできる居場所(井戸端)が地域のあちこちに点在しているといい!お互いに元気を分け合い、絆を深められる居場所づくりについて話し合いを重ねます。

## 地域で輝く人を紹介

健康体操リーダー、おしゃべりサロン  
★ 豊田育子さん



豊田さんは南上の原で健康体操教室のリーダーや、地域の人々が気軽に集まることのできる居場所「おしゃべりサロン」のスタッフとして活動しています。

20年近くボランティア活動に携わっている豊田さん。つらいことがあり、閉じこもりがちになっていたところを周りの方々に誘っていただいたことが活動を始めたきっかけです。「人とお喋りすることで元気をもらい、自分を高めてくれる」と話してくれました。

居場所に来てくれた人が、友達を誘ってまた来てくれて、「友達の輪」「地域の輪」が広がっているのを感じて嬉しいです。活動は全く苦ではありません。皆で協力をしながら、笑顔で楽しく続けられています。「笑顔が一番!」と素敵な笑顔を見せてくれました。

**笑顔で楽しいところにみんなが集まる。  
素敵な地域の繋がりがありました。**

前号でご紹介をさせていただいた方のお名前に間違いがありましたので、お詫びして訂正いたします。  
誤: 土屋善昭さん → 正: 土屋喜昭さん



# 善意のご寄附ありがとうございます



令和6年11月1日～令和7年1月31日 (順不同・敬称略)

## 寄附金

鈴木健吾	161,649円
入出チャリティゴルフ実行委員会	39,500円
荒木喜久代	10,000円
豊田章男	60,000円
一般社団法人古見報徳社	100,000円
鷺津中学校 廿七の会(十一年会)	51,476円
scale (湖西軽音楽愛好会)	27,700円
K.N	3,905円
柏谷久美子	948円
浜松いわた信用金庫店別対抗チャリティゴルフ大会	50,000円
湖西市叙勲者の会	19,884円
栗田辰夫	2,114円
静岡県トラック協会西部支部	89,582円
株式会社ユニバンス	100,000円
かきこや入出店(募金箱)	7,021円
くすり屋さんおぎそ(募金箱)	2,221円
匿名	2,000円
匿名	10,000円

## 切手・はがき・テレフォンカード・金券等

柏谷久美子  
やまもと衣料  
水谷いずみ  
大久保宏子  
佐々木節子  
静岡県トラック協会西部支部  
伊東孝幸  
匿名8名

## 使用済切手

佐原美枝子  
イーエスフーズ(株)  
あらい川柳倶楽部  
白須賀中学校  
村田敏郎  
ぴのきおうなぎ販売所  
みなとクリニック  
柏谷久美子  
やまもと衣料  
特定非営利活動法人クローバー  
堀川恵世  
パナソニック環境エンジニアリング(株)静岡営業所  
源太山婦人会  
(株)浜名製作所  
まるい  
朝倉工務店  
(株)ワシツオートセンター  
菅沼房子  
浜名環保(株)親睦会  
小城友子  
からだ回復センター湖西  
大久保宏子  
森田広美  
牧野正明  
(株)クラシヨウ  
飯田圭子  
いちかわさんち  
伊藤孝子  
行政書士杉浦登事務所  
(株)新光製作所  
南上の原健康体操教室  
言の葉 Shiommi  
古見寄ってこ会  
まんさくの里  
くすり屋さんおぎそ  
生長の家浜名湖地区連  
中村土建(株)  
匿名18名

## プルタブ

上の原立花会  
佐原美枝子  
イーエスフーズ(株)  
佐原美和子  
龍谷寺万両の会  
白須賀中学校  
ぴのきおうなぎ販売所  
南上の原ふれあいいきいきサロン  
図書館ボランティアどんぐり  
柏谷久美子  
特定非営利活動法人クローバー  
武士設備堀川武士  
パナソニック環境エンジニアリング(株)静岡営業所  
さくら元気クラブ  
日下部伸雄  
豊田千代子、夏目みつ子  
佐藤昭博  
(株)ワシツオートセンター  
山本酒店  
浜名環保(株)親睦会  
小城友子  
からだ回復センター湖西  
三河屋  
飯田弘  
牧野正明  
鈴木康弘  
田内しげみ  
伊藤孝子  
松岡きょうすけ  
鷺津幼稚園  
南上の原健康体操教室  
言の葉 Shiommi  
浜名部品工業労働組合  
ビレッジハウス湖西  
守田圭翔  
まんさくの里  
尾崎なみ江  
少林寺拳法浜名湖西道院  
匿名23名

## ベルマーク

水谷いずみ  
白須賀中学校  
村田敏郎  
ぴのきおうなぎ販売所  
柏谷久美子  
やまもと衣料  
飛石笑子  
さくら元気クラブ  
豊田千代子、夏目みつ子  
菅沼房子  
小城友子  
からだ回復センター湖西  
大久保宏子  
森田広美  
牧野正明  
村田和枝  
伊藤孝子  
行政書士杉浦登事務所  
南上の原健康体操教室  
言の葉 Shiommi  
真継友子  
匿名13名

## その他

豊橋信用金庫湖西支店 食品  
湖西市赤十字奉仕団 食品  
山田キチ お米  
生長の家浜名湖地区連 お米、食材、日用品  
水谷いずみ ポストカード  
柏谷久美子 マスク  
近藤 介護用品  
匿名3名 食品  
匿名5名 お米  
匿名 ジュース・お菓子  
匿名 書籍  
匿名 タオル  
匿名 テレフォンカード(中古)



入出チャリティゴルフ実行委員会



イーエスフーズ株式会社



豊橋信用金庫湖西支店



一般社団法人古見報徳社



静岡県トラック協会西部支部



鷺津中学校廿七の会  
(十一年会)



scale  
(湖西軽音楽愛好会)



湖西市赤十字奉仕団



浜松いわた信用金庫  
店別対抗チャリティゴルフ大会



株式会社ユニバンス

## 赤い羽根共同募金(一般募金・歳末たすけあい募金)へのご寄附ありがとうございました。(敬称略)



株式会社ダイナム静岡新居店



湖西市老人クラブ連合会



社協の  
**相談窓口**  
ご予約は…  
生活支援係  
☎ 525-6667

**法律相談(弁護士) 要予約**

**日時** 3/15<sup>土</sup>・4/26<sup>土</sup>・5/24<sup>土</sup>  
9:00～12:00 (1人約20分)

**場所** 健康福祉センター

**相談員** 加藤 久貴 先生

**日時** 3/29<sup>土</sup>・4/19<sup>土</sup>・5/31<sup>土</sup>  
9:00～12:00 (1人約20分)  
3/4<sup>火</sup>・5/13<sup>火</sup>  
13:00～16:00 (1人約20分)

**場所** 健康福祉センター

**相談員** 平岡 新 先生

**司法書士相談 要予約**

**日時** 3/11<sup>火</sup>・4/8<sup>火</sup>・5/20<sup>火</sup>  
13:00～16:00 (1人約20分)

**場所** 健康福祉センター

**相談員** 白井 聖記 先生

多くの市民の方に法律相談・司法書士相談をご利用  
いただくため、相談はひと月に1回、さらに同一  
内容での相談は3回を上限とさせていただきます。

ボランティアする際には…  
**ボランティア活動保険へ  
加入しましょう**

**全国社会福祉協議会の保険のご紹介**

**ボランティア保険**

加入プラン	基本プラン	天災・地震補償プラン
保険料	350円/年	500円/年

**ボランティア行事用保険**

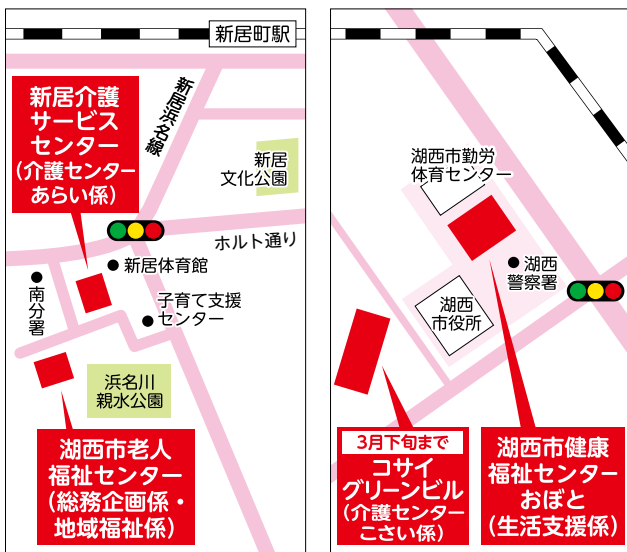
Aプラン (宿泊を伴わない行事)		
A1行事	A2行事	A3行事
1日28円/人 (最低保険料560円)	1日126円/人 (最低保険料2,520円)	1日248円/人 (最低保険料4,960円)

Bプラン (宿泊を伴う行事)			
1泊2日(2日間)	241円/人	4泊5日(5日間)	354円/人
2泊3日(3日間)	295円/人	5泊6日(6日間)	359円/人
3泊4日(4日間)	300円/人		

Cプラン(宿泊を伴わないかつ参加者が事前に特定できない)	
A1区分の行事	
1日28円/人 (最低保険料560円)	

**地域福祉係**  
お問い合わせ  
☎ 053-594-5511

**社会福祉法人 湖西市社会福祉協議会**



◀ ホームページ



■ 総務企画係

■ 地域福祉係

〒431-0303 静岡県湖西市新居町浜名643-1  
(湖西市老人福祉センター内)  
TEL(053)594-5511・FAX(053)543-5567  
E-mail: shakyo@kosai-sk.or.jp  
URL: https://kosai-sk.or.jp

■ 生活支援係

〒431-0442 静岡県湖西市古見1044  
(健康福祉センターおぼと内)  
TEL(053)525-6667  
E-mail: shakyo@kosai-sk.or.jp

■ 介護センターこさい係 (3月17日月より 新居介護サービスセンターへ移転します)

〒431-0441 静岡県湖西市吉美3257  
コサイグリーンビルA2階  
TEL(053)575-3294・FAX(053)575-3299  
E-mail: kaigo@kosai-sk.or.jp

■ 介護センターあらい係

〒431-0303 静岡県湖西市新居町浜名575  
(新居介護サービスセンター内)  
TEL(053)594-5000・FAX(053)594-7771  
E-mail: kaigo@kosai-sk.or.jp

U R L  
<https://kosai-sk.or.jp>  
E-mail  
shakyo@kosai-sk.or.jp